

## Antratsükliinravi saavate patsientide jälgimise tegevusjuhend

**Eesmärk:** Antratsükliinravi saavatele patsientide optimaalse jälgimise ja ravi tagamine vastavalt kardiaalsest ja keemiaravist tulenevale riskile.

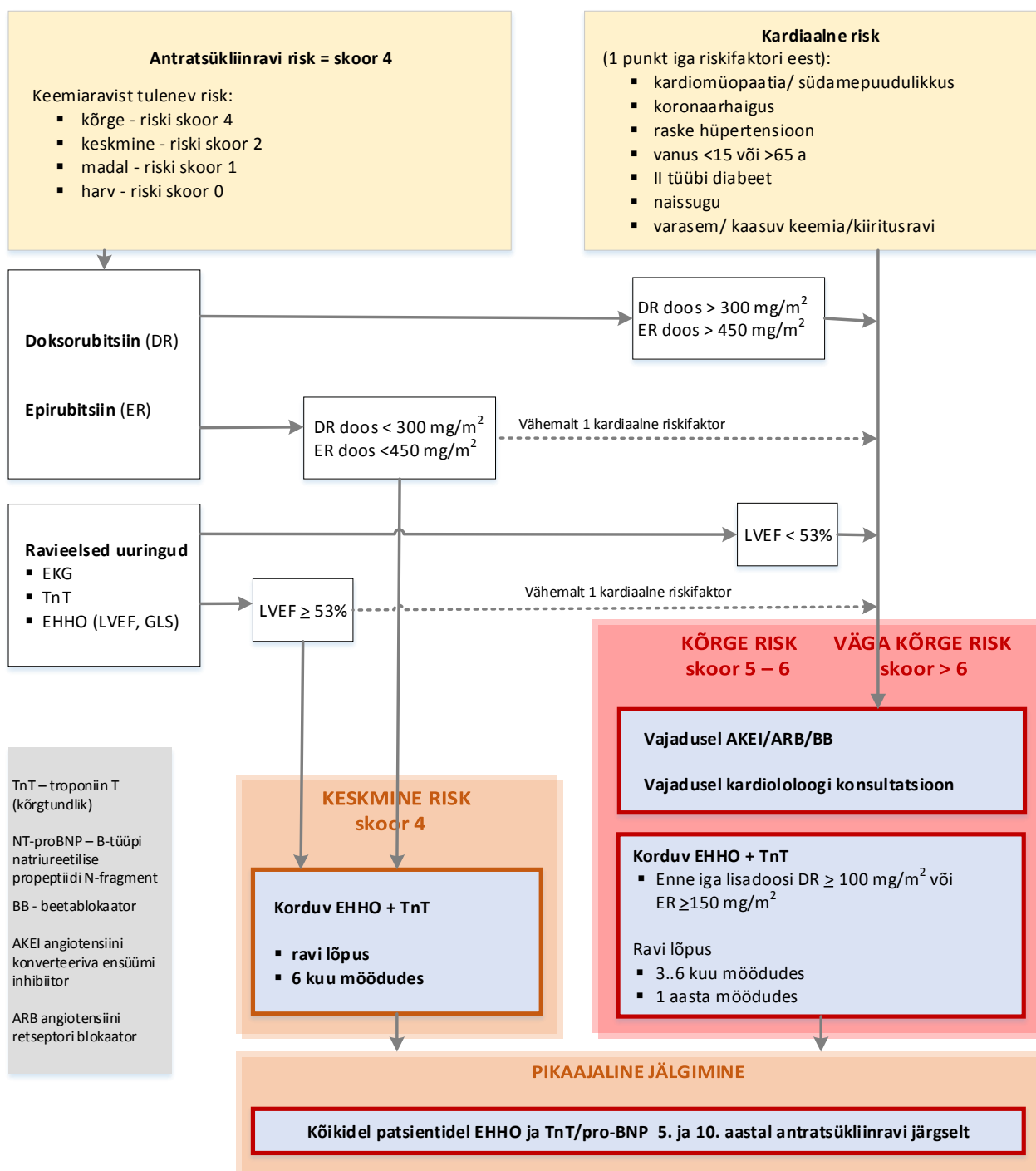
**Kehtib:** kõikides kliinikutes.

Arstile jääb õigus järgida vajadusel teistsuguseid põhjendatud käsituspõhimõtteid.

Onkoloogilistest ravimitest tingitud kardiotoksilisus on defineeritud kui vasaku vatsakese väljutusfraktsiooni (LVEF) absoluutne langus > 10% võrreldes ravieelse LVEF'iga, kusjuures väärtus jääb allapoole 53% (LVEF normi alampiir).

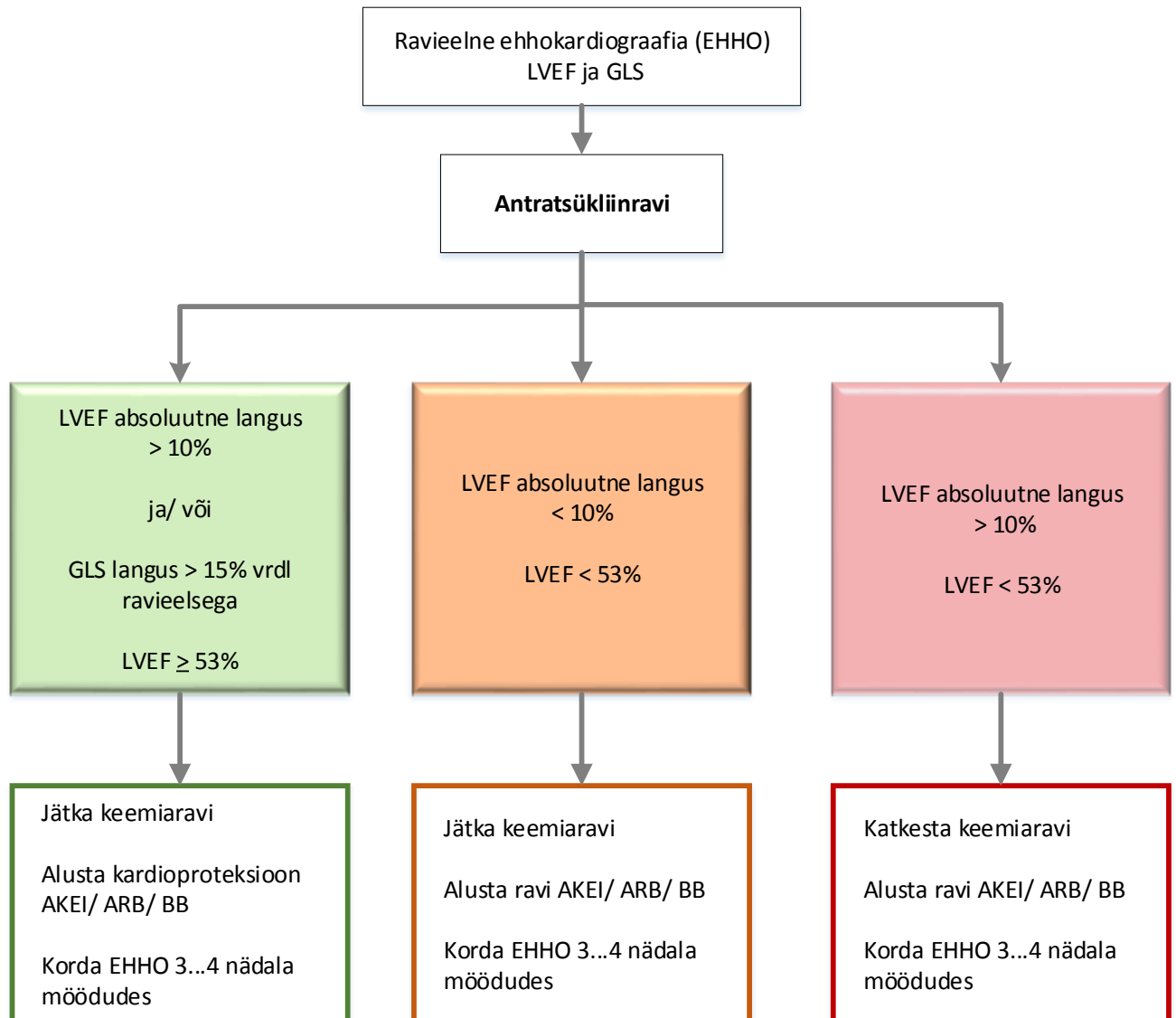
Globaalse longitudaalse strain'i (GLS) langus > 15% võrreldes ravieelse väärtusega võib viidata kõrgenenud kardiotoksilisuse tekke riskile.

**Riski skoor = keemiaravi risk + kardiaalne risk = antratsükliin 4 + kardiaalsete riskifaktorite arv**



Vt lk 2 kardiotoksilisus antratsükliinravi ajal

### Kardiotoksilisus antratsükliinravi ajal



Piret Härma-Jõks  
Kardioloog  
[Piret.Harma-Joks@regionaalhaigla.ee](mailto:Piret.Harma-Joks@regionaalhaigla.ee)